



**POLITICA**  
Mattarella: libertà di stampa fondamentale, tutelata da Costituzione



**SPETTACOLI**  
Costantino e Fru "guidano" le coppie di Pechino Express



**POLITICA**  
Mattarella: Presidente non firma le leggi, firma la promulgazione



**POLITICA**  
Marco Marsilio: Fate sentire l'urlo dei lupi abruzzesi

## NOTIZIARIO

[torna alla lista](#)



4 marzo 2024 - 12:15

## Fiere, Casaidea: "Artigianato di qualità innovazione e tante idee per abitare l'esterno"



Roma, 4 mar. (Labilitalia) - Aria di primavera, voglia di vivere e abitare la bella stagione: tante idee per arredare l'esterno tornano in mostra quest'anno a Casaidea 2024, la manifestazione organizzata da Moa società cooperativa, che dal 16 al 24 marzo alla Fiera di Roma propone le soluzioni delle oltre 150 aziende presenti per la 48a edizione dell'expo. Un appuntamento fieristico - con ingresso aperto al pubblico e gratuito per tutta la durata della manifestazione - atteso dalle migliaia di visitatori che potranno scoprire in nove giorni anteprime e novità

per l'abitare altamente qualificate e specializzate, soluzioni all'insegna di stile in un mix tra innovazione e tradizione. A Casaidea 2024 ampio spazio è dedicato all'artigianato di alta qualità che rappresenta le maestrie del territorio negli stand di Camera di Commercio di Roma e Regione Lazio, presenti con una collettiva di 71 imprese partecipanti. "Negli anni Casaidea - spiega Massimo Prete, presidente di Moa società cooperativa - ha assunto rilevanza nazionale sia per la qualità dell'offerta proposta che per l'opportunità economica che rappresenta, anche per l'indotto ad essa collegato. Il format della manifestazione fa dialogare con intelligenza, al suo interno, industria e artigianato di alto livello, promuovendo i marchi più significativi del settore, in un concept espositivo che conduce il visitatore in un percorso libero tra gli stand, stimolando interesse, attenzione e gusto attraverso contaminazioni estetiche continue". Dopo un inverno freddo, la tentazione di riscoprire gli spazi aperti è irresistibile. In Italia, complice un clima solitamente mite, la scelta della sistemazione outdoor è sempre stata molto curata, ancora più negli ultimi tempi in cui il mercato si è consolidato: se le case sono sempre più piccole maggiore attenzione si riserva infatti a spazi come giardini, balconi, terrazze e porticati, sia di pertinenza diretta che condominiali. Tali aree diventano fondamentali per recuperare spazio da adibire a nuove funzioni, quasi come una stanza aggiuntiva. Si sono trasformati i luoghi di aggregazione e di convivialità, il "salotto" si trasferisce nella bella stagione all'aperto e il confine tra indoor e outdoor si fa sempre più sottile. Questa tendenza ad abitare sempre di più le aree esterne, accentuata negli ultimi anni dalla pandemia, ha portato a un aumentare della cura nella scelta degli elementi compositivi così come della progettazione di giardini e balconi. Per esaudire queste esigenze, a Casaidea 2024 si possono trovare le soluzioni più moderne e innovative, dagli arredi ai caminetti o ai forni per la cottura di cibi, dall'illuminazione per esterni alle piscine, sia nello stile contemporaneo internazionale, sia nelle espressioni nazionali più tradizionali. Uno dei focus principali riguarda i materiali utilizzati, tutti all'avanguardia e rispettosi dell'ambiente. Sono gli stessi designer a mixare diversi tipi di elementi dalle diverse consistenze: il legno è uno dei protagonisti e viene abbinato a tutte le forme di alluminio, ferro battuto, acciaio inossidabile e altri metalli. L'accostamento di superfici materiche, così comuni in natura, diventa sempre più presente negli arredi: è il caso delle soluzioni da esterni (e da interni) realizzati in pietra vulcanica e lava, materiale pressoché indistruttibile, che viene dipinta per dare un tocco di colore e di personalizzazione davvero originale sotto forma di tavoli, pannelli decorativi, specchiere, lavandini, pareti doccia, pavimenti, dal sapore classico al contemporaneo. Una soluzione di arredo, quella



**Bottega Verde®**  
Bottega Verde Italia

Commercio!

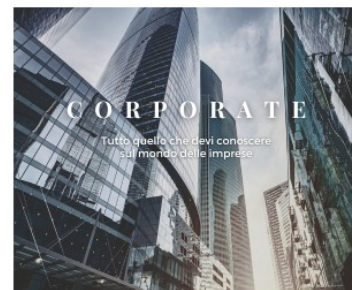
## aiTV



**Abruzzo, Meloni: "Ero recalcitrante su Marsilio. Ora spero diventi il primo presidente rieletto"**



**Social scatenati: la vera intervista di Chiara Ferragni con Ren  Ferretti**



**CORPORATE**

Tutto quello che devi conoscere sul mondo delle imprese

presente a Casaidea 2024 con Domiziani, dalla componente artistica, quasi pittorica, che dona carattere all'ambiente. Regalarsi dei momenti di puro relax a fine giornata, dopo il lavoro e i molti impegni quotidiani, è sicuramente un modo per avere benefici su corpo e mente. Ma se non sempre è possibile regalarsi una fuga in un centro benessere, perché non portare la Spa in casa? In mostra a Casaidea 2024 sono presenti le poltrone massaggianti, soluzioni futuristiche proposte da Komoder, che grazie alle moltissime funzioni di cui sono dotate promettono di sciogliere e rilassare i muscoli in tensione, alleviare i dolori alla schiena, distendere i nervi e facilitare la circolazione, direttamente e comodamente in casa propria. I tipi di massaggi da potersi godere in poltrona sono diversi – shiatsu, a scorrimento, pressione, vibrazione e compressione d'aria – una nuova soluzione di benessere indoor, senza rinunciare al design e allo stile della propria abitazione, con modelli eleganti e confortevoli, da posizionare in salotto, in camera da letto o in ufficio. La ricerca di materiali innovativi porta il relax nelle proprie abitazioni anche con la spa idromassaggio portatile che può essere installata ovunque, senza alcuna preparazione preventiva, anche in casa, dalla sala wellness al terrazzo. La struttura interna delle mini piscine Softub è realizzata in PolyBond, un materiale molto leggero e ad alto potere isolante che mantiene il calore all'interno della vasca, abbattendo il consumo di energia elettrica, mentre il rivestimento è in LeatherTex, un vinile estremamente resistente a prova di intemperie. A completare il senso di benessere, l'illuminazione a led che crea giochi di luce e atmosfera e il nuovo bordo realizzato in alluminio e teak. Fertilizzare il terreno in modo completamente naturale senza utilizzare additivi chimici e senza irrigare eccessivamente è un bel vantaggio nella cura del giardino, nel rispetto dell'ecosistema: il taglio senza raccolta infatti, oltre a fare ottimizzare i tempi, è un alleato dell'ambiente perché l'erba, polverizzata finemente, entra a contatto diretto con il terreno, diventando un fertilizzante che si assorbe in pochissimo tempo. Per la prima volta a Casaidea i prodotti dell'azienda italiana Grin che propone una manutenzione ecosostenibile degli spazi verdi dove si raggiunge l'indipendenza dalle isole ecologiche, riciclando e riutilizzando gli scarti. Il riciclo dell'erba polverizzata con il sistema di taglio brevettato permette la trasformazione di uno 'scarto' in prezioso concime, in grado di aumentare la presenza di sostanza organica nel terreno: si tratta dell'humus, uno dei fattori chiave per creare un suolo stabile e fertile, capace di cedere facilmente nutrienti ed equilibrare la presenza di aria e acqua. La polverizzazione del prato evita il trasporto dell'erba nell'isola ecologica, che oltre a essere noioso e faticoso, necessita dell'utilizzo di un mezzo su ruote spesso inquinante e causa una gestione del rifiuto onerosa per la comunità, risparmiando così tempo e fatica. Con i biotrituratori è poi possibile triturare siepi, alberi e arbusti, ottenendo un cippato che può essere riutilizzato per la pacciamatura o per essere miscelato al terreno. Il cippato decomponendosi diventa ottimo concime naturale, funge da riserva idrica e aiuta a proteggere dalla siccità, con una conseguente diminuzione del fabbisogno idrico e risparmio di acqua. Inoltre, limita la crescita delle erbe infestanti, di conseguenza diminuisce le azioni di diserbo, protegge il terreno dagli agenti atmosferici, dagli stress termici e dall'erosione. Per gli amanti del minimal non manca mai il classico bianco e nero, mentre per chi vuole osare abitano la casa nuove combinazioni cromatiche dagli effetti suggestivi, con tonalità metalliche e iridescenti che regalano agli ambienti un tocco di contemporaneità. Di ispirazione industrial è la presenza di componenti semplici ed essenziali in ferro, che donano carattere all'ambiente con strutture geometriche e funzionali. La geometria è presente anche nei tessuti e carte da parati, come nel design di complementi d'arredo. Sempre di tendenza sono proposte e soluzioni salva spazio e trasformabili, per ambienti leggeri e luminosi, con punti luce che pongono l'attenzione sugli arredi più originali, pochi pezzi selezionati che donano carattere a tutta la casa. Vince il contrasto, di materiali e stili. Le sedute, espressione di un nomadismo contemporaneo, calcano la scena come protagoniste: sedie, divani e poltrone sono trasformabili e al centro dell'armonia dello slow-living, un'atmosfera che deve essere polifunzionale per vivere insieme i momenti informali così come adattarsi a nido privato per abbandonarsi alla lettura e all'ascolto di buona musica. Una sedia, un pouf o una lounge chair sono elementi di arredo ricercati che donano alla casa tocchi di design dal forte impatto visivo.

## in evidenza



**Nuovo bestseller di Siba Shakib**

**In uscita "La bambina che non c'era". Lotta per le donne, l'anteprima di Affari**



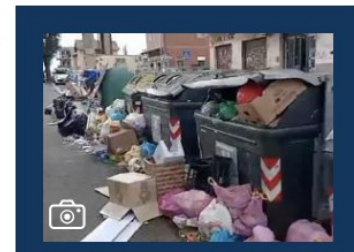
## in vetrina



**Fiorello lancia la bomba su Hunziker: "Michelle in Rai per Sanremo 2025"**



## fotogallery



**Ama, ora indaga l'Antitrust. Aut aut a Gualtieri: "Il dossier entro 30 giorni"**